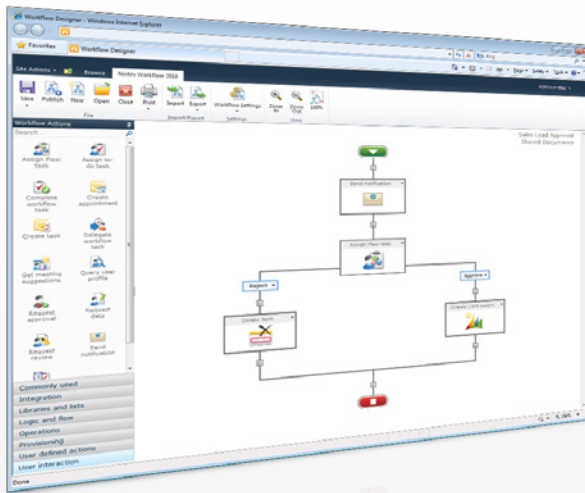




# Geschäftsprozesse in SharePoint schnell und einfach automatisieren

Nintex Workflow 2010 fügt einen Drag&Drop-Workflow Designer, Konnektivität und erweiterte Workflow-Features zu der Microsoft SharePoint 2010 Plattform hinzu. Endbenutzer und IT-Fachleute erhalten die Möglichkeit, Geschäftsprozesse schnell und einfach zu automatisieren - von einem simplen Urlaubsantrag bis zu komplexer Integration von externen Anwendungen und Datenquellen.



✓ **ZEICHNEN, NICHT CODIEREN**

✓ **MESSEN UND VERWALTEN**

✓ **EINMAL ERSTELLEN, WIEDERHOLT VERWENDEN**

✓ **AUF SHAREPOINT FÜR SHAREPOINT GEBAUT**

✓ **SCHNELLER ROI**

- Intuitiver, anwenderfreundlicher, browserbasierter Drag&Drop-Workflow Designer
- Geben Sie allen SharePoint-Benutzern die Möglichkeit, ihre Prozesse innerhalb weniger Minuten zu automatisieren
- Echtzeitstatus von Workflows anzeigen
- Unternehmensleistung messen und optimieren
- Wiederverwendbare Vorlagen und Module
- Geschäftspraktiken mit anderen Teams teilen und angleichen
- Einfache Bereitstellung und Verwaltung, keine Clientsoftware erforderlich
- Schützen Sie Ihre SharePoint-Investition
- Keine zusätzlichen Infrastrukturkosten
- Effizienzsteigerung und reduzierte Verarbeitungskosten
- Geringerer IT-Aufwand

## DAS WELTWEIT FÜHRENDE SHAREPOINT-WORKFLOWPRODUKT

Nintex Workflow wird von Millionen Anwendern in Tausenden Organisationen weltweit und in zahlreichen Sprachen verwendet.



## DAS PASSENDE PRODUKT FÜR IHRE BEDÜRFNISSE

Nintex Workflow 2010 ist in drei Editionen erhältlich, Workgroup, Standard und Enterprise, um die Anforderungen jeder Organisation zu erfüllen - von kleinen Teams bis zu internationalen Konzernen. Sie können klein anfangen und ohne Unterbrechung nach Belieben erweitern.

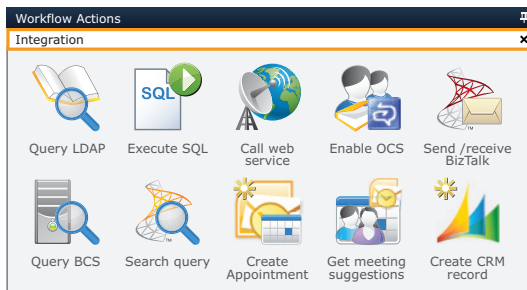
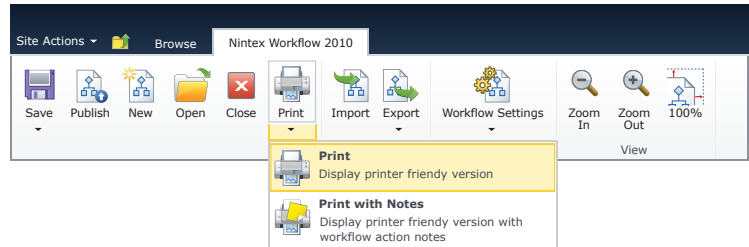
**WORKGROUP**

**STANDARD**

**ENTERPRISE**

## INTEGRIERTE SHAREPOINT 2010 FEATURES

- Fluent-Benutzeroberfläche (Ribbon)
- Business Connectivity Services
- Excel Services
- InfoPath-Formulare
- Wiederverwendbare Workflows
- Websiteworkflows
- An Inhaltstypen gebundene Workflows
- Dokumentenmappen

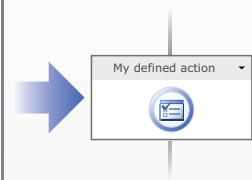
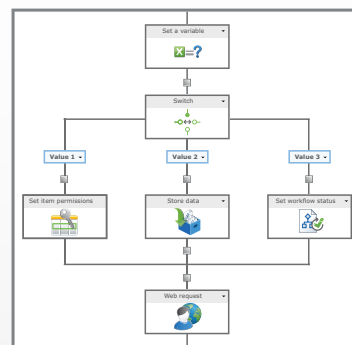


## VERBINDUNGEN MIT ANDEREN SYSTEMEN HERSTELLEN

- Benutzerkonten in Active Directory, Exchange Server und Office Communications Server erstellen
- Daten von/in Microsoft CRM lesen und schreiben
- Kalender- und Aufgabenelemente in Exchange Server setzen
- Leichter Zugriff auf Daten und Prozesse aus Branchenapplikationen und externen Systemen mit Webdiensten, SQL, LDAP, XML, BizTalk und anderer geläufiger Middleware und offenen Schnittstellen

## ERWEITERN UND ANPASSEN

- „User Defined Actions“ mit dem Drag&Drop-Workflow Designer erstellen
- Benutzerdefinierte Aktionen mit Visual Studio erstellen
- Workflows in Visual Studio 2010 exportieren
- Zahlreiche Add-ons, Erweiterungen und Konnektoren sind von unseren globalen Partnern erhältlich



Aktionen in einer einzelnen Aktion gruppieren



## ZUSÄTZLICHE FEATURES

- Exklusives LazyApproval® System – in echter Sprache auf Anforderungen reagieren, selbst unterwegs und ohne Zugriff auf das SharePoint-Portal
- Delegation ermöglicht die Ad-hoc-Delegation von Workflowaufgaben oder die Delegation zu einem anderen Benutzer für einen bestimmten Zeitraum
- Geplante und zeitgesteuerte Workflows für wiederholte Prozesse
- Aussagekräftige Workflow-Benachrichtigungen per E-Mail, Instant Messenger und SMS
- Steuern, auf welche Aktionen Benutzer Zugriff erhalten
- Prozessdiagramm-Kommentare und Druckansicht
- Genehmigungsprozess für veröffentlichte Workflows ändern
- Anpassbare Toolbox mit Suche und Größenänderung
- Zoom-Optionen für Designer-Ansicht

Unter [www.nintex.com/workflow](http://www.nintex.com/workflow) können Sie sich eine kostenlose Testversion herunterladen

**NINTEX**  
Do More With SharePoint™

Weitere Informationen:  
[www.nintex.com](http://www.nintex.com)

Fragen:  
[sales@nintex.com](mailto:sales@nintex.com)

**Microsoft**  
GOLD CERTIFIED  
Partner

Microsoft  
SharePoint 2010